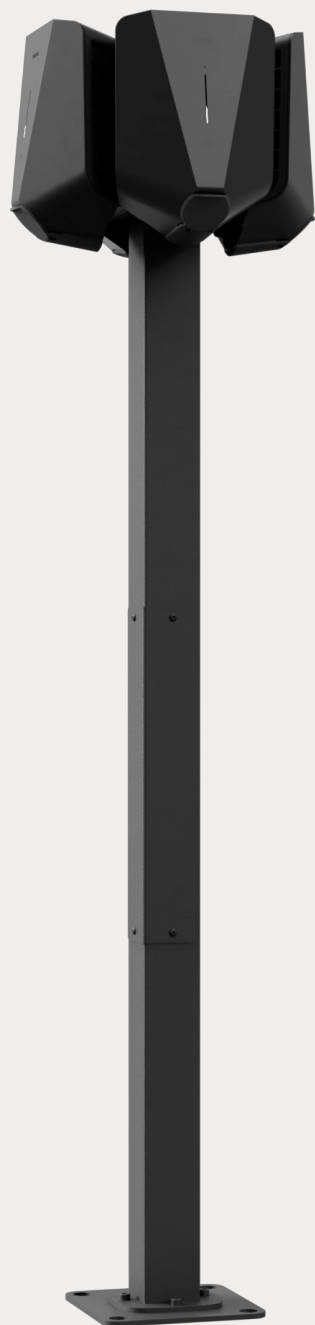


Easee Base

Easee Base on vankka ja säänkestävä pylväs, joka mahdollistaa Latausrobotin asentamisen parhaaksi katsomaasi paikkaan. Siinä on neljä eri kokoonpanoa, jotka tukevat yhtä, kahta, kolmea ja neljää latausasemaa, joten voit maksimoida asennuksesi. Power Rail -kytkentärasian ansiosta voit yhdistää useamman pylvään samaan sarjaan ja yhdistää kaikki Latausrobottien liittimet samaan kiskoon.



Miksi valitsisit Easee Base -pylvään?

Hyödyt

- Voit asentaa jopa neljä Easee -latausrobottia samaan pylvääseen
- Jokainen pylväs on helppo yhdistää sarjaan mukana toimitettavan Power Rail -liitäntäkotelon avulla
- Valmistettu alumiinista, vahva naarmuuntumaton jauhemaalauus, joka takaa pitkän käyttöiän
- Sisäänrakennetut kaapelikoukut, joiden avulla voit kytkeä latauskaapelin pysyvästi¹
- Sovitinlevy, joka mahdollistaa 45 asteen asennuskulman
- Suunniteltu Norjassa

¹Saatavilla ainoastaan 1- ja 2-suuntaisiin asennuksiin. Latauskaapeli voidaan lukita pysyvästi Latausrobottiin.

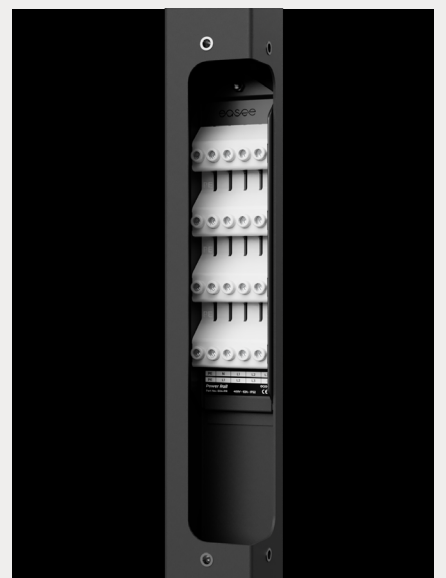


Power Rail

Power Rail on liitäntäkotelo, jonka avulla useita latausasemia voidaan kytkeä sarjaan.

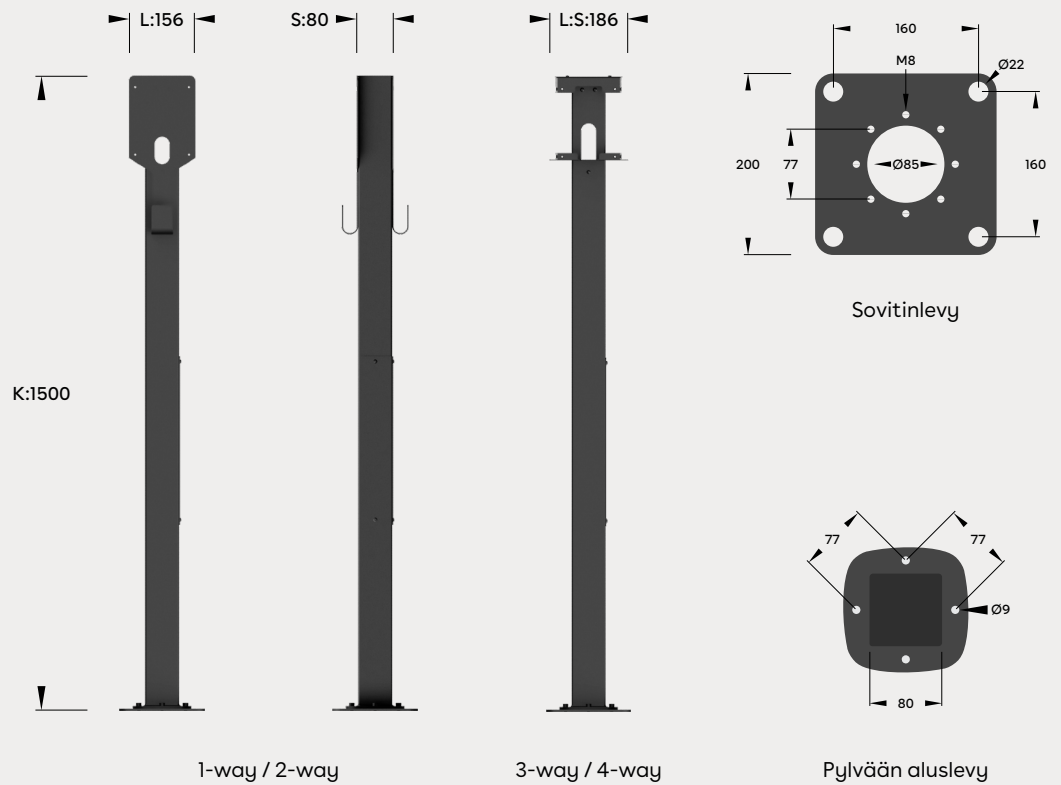
Suosittellemme kahden ylemmän liittimen käyttämistä latauskaapeleille. Yhdellä latausasemalla tarvitset vain yhtä liitinsarjaa, kahdella latausasemalla käytetään molempia liitinsarjoja, kolmella tai neljällä latausasemalla kahden kaapelin täytyy jakaa liittimet. Kaapelikoko enintään 6mm.

Kahta alemmaa liitinsarjaa käytetään virran syöttämiseen sisään ja ulos.



Tekniset tiedot

Mitat
millimetreinä



Tekniset tiedot

Yleistä

Mitat (mm):

1-way / 2-way: K: 1500 x L: 156 x S: 80

3-way / 4-way: K: 1500 x L: 186 x S: 186

Paino: 6,1 - 7,7 kg

Materiaali: Alumiini

Viimeistely: Jauhemaalaus

Väri: Musta

Suojausluokka: IP44

Ominaisuudet

Sovitinlevy 160 mm² (keskeltä keskelle)
pohjalle

45 asteen kiertotiheys (sovitinlevyn avulla)

Pakkaus sisältää ruuvit ja mutterit

Sähköliitäntä

Yhteys Power Railin kautta

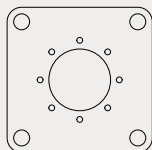
Mahdollisuus liittää pylväät sarjaan

Kaapelin koko

Pylvästä sisään ja ulos: enintään 25 mm²

Latausroboteille enintään: 6 mm²

Yleiset osat



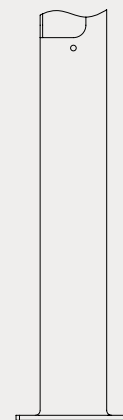
Sovitinlevy



Power Rail +
maadoituslevy



Sivupaneeli



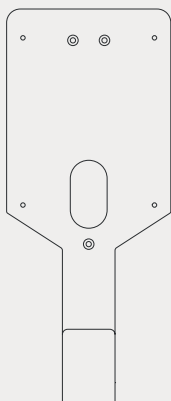
Pylväs

1-way

Osa nro 90322

2-way

Osa nro 90323



Asennuslevy



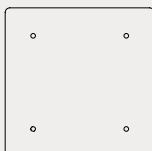
1-way umpikansi

3-way

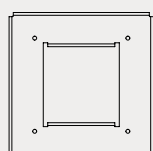
Osa nro 90324

4-way

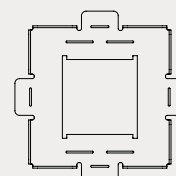
Osa nro 90325



Ylälevy



Yläkehys



Alakehys



3-way umpikansi

TÄMÄ ASIAKIRJA SISÄLTÄÄ TIETOA, JOTA VOIDAAN MUUTTA ILMAN ERILLISTÄ ILMOITUSTA.

Voit ladata uusimman version julkaisusta osoitteesta <http://easee.support>

Mitään tämän julkaisun osaa ei saa kopioida tai lähettää missään muodossa tai millään tavalla, sähköisesti tai mekaanisesti, sisältäen mutta ei rajoittuen kopiointiin, tallentamiseen, tietojen noutamiseen tai tietoverkkoihin ilman Easee AS:n kirjallista lupaa.

Easee ja kaikki muut Easee -tuotteiden nimet ja iskulauseet ovat Easee AS:n tavaramerkkejä tai rekisteröityjä tavaramerkkejä. Easee -tuotteita voidaan suojata yhdellä tai useammalla patentilla.

Kaikki muut mainitut tuotteet ja palvelut voivat olla omistajiensa tavaramerkkejä tai palvelumerkkejä.

Tuotteen ja käyttöliittymän kuvat ovat esimerkkejä ja voivat poiketa todellisesta ulkonäöstä.

Lokakuu 2020 - Versio 1.01
© 2018 Easee AS. Kaikki oikeudet pidätetään.



Easee AS
Grenseveien 19
4313 Sandnes, Norway
Org.nr: 920 292 046

Easeen jakelusta ja ylläpidosta vastaa valtuutettujen kumppaneiden ja jälleenmyyjien verkosto. Lisätietoja ja paikallisen kumppanin löydät osoitteesta:

www.easee.com