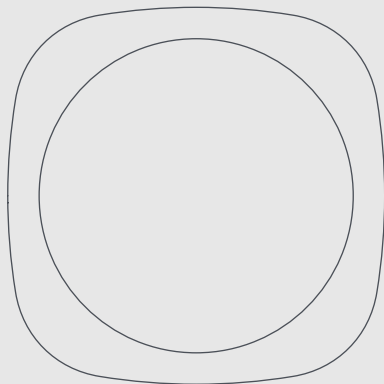


easee



Brukerveiledning / Installasjonsveiledning

Equalizer

Innholdsfortegnelse

Innledning

Tiltenkt bruk	3
Hva er inkludert?	3

Installasjon

Kundeoppsett	4
Installatøroppsett	5

Daglig bruk og håndtering

Tekniske spesifikasjoner	6
Praktiske detaljer	6

VIKTIG:

Les nøye før bruk.

Oppbevares for fremtidig referanse.

Innledning

Tiltentkt bruk

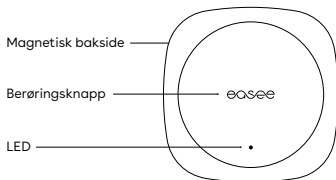
Dette produktet er ment for å optimalisere strømforbruket ved å utføre en automatisk lastbalansering mellom Easee Laderobot(er) og bygningen. Dette gjør at man unngår overbelastning og strøbrudd mens man lader elbilen. Hvis WiFi-nettverket i bygningen er ustabilt eller ikke fungerer, har enheten en ekstra Easee Link RF™-tilkobling. Easee Link via radio kan bli begrenset av vegger, betong eller andre hindringer.

Produktet må pares med en laderobot og kobles til en kompatibel smartmåler med den medfølgende kabelen. For at Equalizeren skal fungere, må vanligvis smartmålerens kommunikasjonsport være aktivert. Equalizeren støtter flere smartmåler typer. Du finner en fullstendig liste over compatible målere på [easee.support](https://www.easee.com/support).

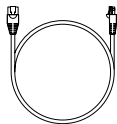
Produktet skal bare brukes med godkjente driftsparametere og under de spesifiserte miljøforholdene (-20 °C til +50 °C). Ikke bruk produktet hvis det er skadet eller ikke fungerer som det skal. Annen bruk enn det som er spesifisert her er ikke tillatt.

Hva er inkludert?

Equalizer

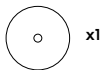


Kabel

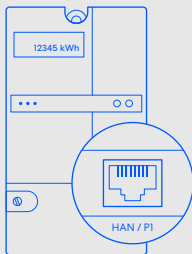


Veggmonteringssett

For ikke-metalliske overflater



Kundeoppsett



Smartmåler



1 HAN-port Aktiver

I Skandinavia er kommunikasjonsporten på smartmåleren mest sannsynlig ikke aktivert. Kontakt strømforsyningselskapet ditt for å åpne HAN-porten for bruk med Equalizeren.

2 Easee-app Download

Skann QR-koden for å laste ned Easee-appen, og opprett en gratis konto. Appen er tilgjengelig på App Store og Google Play.

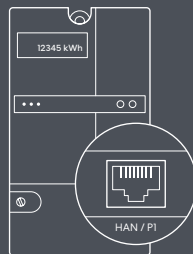
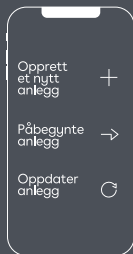
3 Equalizer Konfigurer

Legg til Equalizeren i appen, følg installasjonsveiledningen på skjermen og gjør deg klar til å balansere strømforbruket på smartere vis enn noensinne!

MERK! Følg disse stegene hvis du er en privat kunde som installerer Equalizeren i din egen husholdning.

Installasjonsveiledning for Equalizer

Installatøroppsett



1 Installer-app Last ned

Skann QR-koden for å laste ned Easee Installer-app og opprette en gratis konto. Appen er tilgjengelig på App Store og Google Play.

2 Equalizer Konfigurer

Legg til Equalizeren på et nytt eller eksisterende anlegg ved hjelp av Installer-appen, og følg installasjonsveiledningen på skjermen for å konfigurere den.

3 Smartmåler Koble til

Koble Equalizeren til smartmåleren ved hjelp av den medfølgende kabelen. Equalizeren vil vises i Easee Portal etter en stund.

MERK! Følg disse stegene hvis du er en installatør og bruker Installer-appen for å konfigurere Equalizeren i større kommersielle installasjoner eller private husholdninger.

Tekniske spesifikasjoner

Generelt

Produkt (mm): H: 110 x B: 110 x D: 27,5
Emballasje (mm): H: 130 x B: 130 x D: 39
Driftstemperatur: -20 °C til +50 °C
Vekt: 95 g (P1-utgaven) og
110 g (HAN-utgaven)
IP-grad: IP40
Forsyning: 5-32 VDC 100 mA (P1-utgaven)
og 20-32 VDC 30 mA (HAN-utgaven)
RJ12-kontakt

Maksimal overført kraft

Radio: 25 mW ved 863-870 MHz.
WiFi: 50 mW ved 2,4-2,472 GHz.

Installasjon

Kabellengde: 1,5 m
RJ11 til RJ11 spesiallagd kabel (P1-utgaven)
og RJ11 til RJ45 spesiallagd kabel
(HAN-utgaven)
Den kan forlenges opptil 200 m ved hjelp av
en skjøtekabel

Tilkobling

Easee Link RF™ og WiFi*
Smartmålerkommunikasjon med HAN eller P1
Modbus-tilkobling til energimåler
Overvåk strømforbruket med
Easee-appen
RFID-/NFC-leser

*WiFi er nødvendig for normal drift.
Når frakoblet, bruker Equalizeren
Easee Link RF™ som backup i mindre
installasjoner med én primærlader.

Praktiske detaljer

Lad raskere

Equalizeren lar deg lade smartere, tryggere
og raskere hvis installasjonen skaleres
tilsvarende. For å utnytte potensialet til
det fulle, bør den nominelle verdien til
laderens kurssikring være så høy som mulig
sammenlignet med hovedsikringen. Selv
i 1-faseoppsett anbefaler vi å bruke en
3-fasekabel for å sikre installasjonen for
fremtiden.

Beskyttelse

Equalizeren er IP40. Dette betyr at den ikke har noen beskyttelse mot vann. Hvis den plasseres utenfor huset, må den installeres i et skap som er beskyttet mot vær og vind.

Garanti

Enheten er fri for materielle feil og er i samsvar med lovverk og forskrifter for forbrukerbeskyttelse i landet der produktet er kjøpt. All korrekt installert Easee-maskinvare dekkes av vår begrensede 3-årsgaranti.

Standarder

EUs samsvarserklæring er tilgjengelig på følgende adresse: easee.support.

Vedlikehold

Dette produktet krever ikke noe vedlikehold. Hvis det må repareres, vennligst ta kontakt med din Easee-leverandør.

Oppbevaring

Produktet bør oppbevares på et temperert, tørt og godt ventilert sted for å bevare

forpakningen og innholdet. Relativ luftfuktighet bør ikke overstige 80 %, og ingen korroderende gasser skal være til stede. Oppbevarings- eller transportmiljø skal aldri overskride grensene oppgitt i de tekniske spesifikasjonene.

Avfallshåndtering

Dette elektroniske utstyret må ikke kastes i husholdningsavfallet. Gratis innsamlings- og returpunkter kan være tilgjengelige i nærheten av deg for innlevering av gamle enheter. Følg lokale forskrifter for korrekt og miljøvennlig avfallshåndtering.

Retur og reklamasjon

Kontakt distributøren din eller Easees kundesupport på easee.support angående retur og reklamasjon på produktet ditt.

Kontaktinformasjon

Easee AS
Grenseveien 19
4313 Sandnes, Norge
Org. nr: 920 292 046

Du finner ytterligere kontaktinformasjon for landet ditt på easee.com.

DETTE DOKUMENTET INNEHOLDER INFORMASJON
SOM KAN ENDRES UTEN VARSEL.

Den nyeste versjonen av denne publikasjonen kan lastes ned på <http://easee.support>

Ingen deler av denne publikasjonen kan reproduseres eller overføres i noen form eller på noen måte, elektronisk eller mekanisk, inkludert, men ikke begrenset til kopiering, innspilling, henting av data eller datanettverk uten skriftlig tillatelse fra Easee AS.

Easee og alle andre Easee-produktnavn og slagord er varemerker eller registrerte varemerker for Easee AS. Easee-produkter kan beskyttes av ett eller flere patenter.

Alle andre nevnte produkter og tjenester kan være varemerker eller tjenestemerker som tilhører deres respektive eiere.

Illustrasjoner av produktet og brukergrensesnittet er eksemplariske og kan avvike fra det faktiske utseendet.

September 2021 - Versjon 4.00

© 2020 av Easee AS. Alle rettigheter forbeholdes.

easee

Easee AS
Grenseveien 19
4313 Sandnes, Norway

www.easee.com