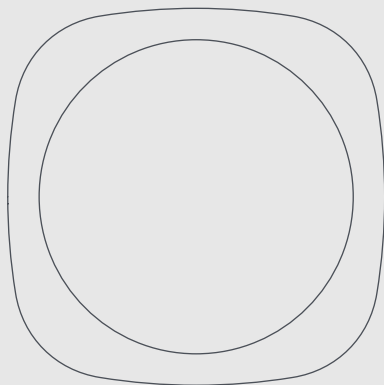


easee



Manuale utente / Guida d'installazione

Equalizer

Indice

Introduzione

Destinazione d'uso	3
Cosa include?	3

Installazione

Configurazione cliente	4
Configurazione installatore	5

Uso e funzionamento quotidiano

Specifiche tecniche	6
Dettagli pratici	6

IMPORTANT:

Read carefully before use.
Keep for future reference.

Introduzione

Destinazione d'uso

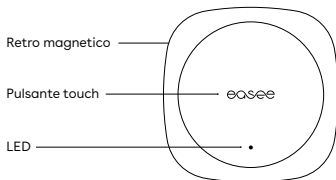
Questo prodotto è concepito per ottimizzare il consumo di corrente tramite un bilanciamento automatico del carico tra il/i Robot di Ricarica e l'edificio. Evita il sovraccarico e le interruzioni di corrente durante la ricarica del veicolo elettrico (EV). Nel caso di Wi-Fi instabile o non operativo, il dispositivo ha una connessione Easee Link RF™ ridondante. Easee Link via radio può essere limitato da pareti, cemento o altri ostacoli.

Il prodotto deve essere collegato a un Robot di Ricarica e connesso a un contatore intelligente compatibile con il cavo in dotazione. Affinché Equalizer possa funzionare, la porta di comunicazione del contatore intelligente dovrà essere attivata. Equalizer supporta diversi contatori intelligenti. Una lista completa dei contatori intelligenti è disponibile su [easee.support](https://www.easee.support).

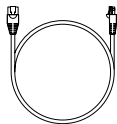
Il prodotto può essere utilizzato solo nei parametri operativi approvati e in specifiche condizioni ambientali (-20 °C a +50 °C). Non utilizzare il prodotto se danneggiato o non correttamente funzionante. Non sono consentiti usi diversi da quelli specificati.

Cosa include?

Equalizer



Cavo

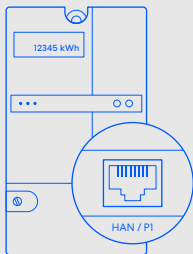


Kit di montaggio a parete

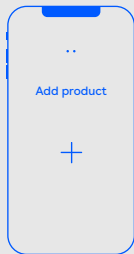
Per superfici non metalliche



Configurazione cliente



Contatore intelligente



1 HAN port Attivazione

In Scandinavia, è probabile che la porta di comunicazione del contatore intelligente non sia attivata. Contattare la società di servizi pubblici per aprire la porta HAN da utilizzare con Equalizer.

2 App Easee Download

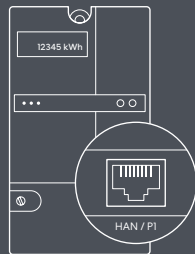
Scansionare il codice QR per scaricare l'app Easee e creare un account gratuito. L'app è disponibile su App Store e Google Play.

3 Equalizer Installazione

Aggiungere Equalizer nell'app e seguire la guida di installazione sullo schermo per bilanciare l'energia elettrica nel modo più intelligente di sempre.

NOTA! Se siete clienti privati che desiderano installare Equalizer nella propria abitazione, seguite questi passaggi.

Configurazione installatore



Contatore intelligente

1 App Installer Download

Scansionare il codice QR per scaricare l'app Installer e creare un account gratuito. L'app è disponibile su App Store e Google Play.

2 Equalizer Installazione

Aggiungere Equalizer a un punto di ricarica nuovo o già esistente utilizzando l'app Installer e seguire la guida di installazione sullo schermo per configurarlo.

3 Contatore intelligente Collegare

Collegare Equalizer al contatore intelligente utilizzando il cavo in dotazione. Equalizer apparirà su Easee Portal poco dopo.

NOTA! Se siete un installatore, seguite questi passaggi e utilizzate l'app Installer per configurare Equalizer in grandi installazioni commerciali o abitazioni private.

Specifiche tecniche

Generale

Prodotto (mm): A: 110 x L: 110 x P: 27,5
Confezione (mm): A: 130 x L: 130 x P: 39
Temperatura di esercizio:
da -20 °C a +50 °C
Peso: 95 g (versione P1) e 110 g (versione HAN)
Grado di protezione: IP40
Alimentazione: 5-32 VDC 100 mA (versione P1) e 20-32 VDC 30 mA (versione HAN)
Connettore RJ12

Potenza massima trasmessa

Radio: 25 mW a 863-870 MHz.
Wi-Fi: 50 mW a 2,4-2.472 GHz.

Installazione

Lunghezza cavo: 1,5 m
Cavo su misura da RJ11 a RJ11 (versione P1) e cavo su misura da RJ11 a RJ45 (versione HAN)
Può essere esteso fino a 200 m utilizzando una prolunga

Connettività

Easee Link RF™ e Wi-Fi*

Comunicazione contatore intelligente HAN o P1
Collegamento Modbus al contatore di energia
Monitora il consumo energetico con l'app Easee
Lettore RFID / NFC

*Wi-Fi necessario per un normale funzionamento. Se offline, utilizzerà Easee Link RF™ come backup per piccole installazioni con un caricatore principale.

Dettagli pratici

Ricaricare più velocemente

Equalizer consente di ricaricare in maniera più intelligente, sicura e veloce se l'installazione viene ridimensionata di conseguenza. Per attivare il suo vero potenziale, il valore nominale del fusibile del circuito dei caricatori dovrebbe essere il più alto possibile rispetto al fusibile principale. Anche per installazioni monofase si consiglia di utilizzare un cavo trifase per adeguare l'installazione a esigenze future.

Protezione

Equalizer è IP40. Ciò significa che non ha alcuna protezione contro l'acqua. Se posizionato all'esterno dell'abitazione, dovrà

essere installato all'interno di una cabina protetta dalle intemperie.

Garanzia

Il dispositivo è esente da difetti materiali ed è conforme alle leggi e ai regolamenti per la protezione dei consumatori nel Paese in cui viene acquistato il prodotto. Tutto l'hardware Easee che è installato correttamente è coperto dalla nostra garanzia limitata di 3 anni.

Norme

La Dichiarazione di Conformità UE è disponibile al seguente indirizzo internet: **easee.support**.

Manutenzione

Questo prodotto non richiede manutenzione. Se dovesse essere necessario ripararlo, contattare il proprio fornitore Easee.

Stoccaggio

Al fine di preservare l'imballo e il suo contenuto, si consiglia di conservare il prodotto in un luogo a temperatura controllata, asciutto e ben ventilato.

L'umidità relativa non deve superare l'80 % e non deve essere presente alcun gas corrosivo. L'ambiente di conservazione o di trasporto non deve mai superare i limiti previsti nelle specifiche tecniche.

Smaltimento

Questa apparecchiatura elettronica non deve essere smaltita con i rifiuti domestici. Per la restituzione di vecchi dispositivi, possono essere disponibili punti di ritiro e accettazione gratuiti nelle vicinanze. Attenersi alle normative locali per uno smaltimento corretto e rispettoso dell'ambiente.

Resi e reclami

Contattare il proprio distributore o l'assistenza clienti Easee su **easee.support** in merito alla restituzione e al reclamo del prodotto.

Informazioni di contatto

Easee AS
Grenseveien 19
4313 Sandnes, Norvegia
Org. nr: 920 292 046

Ulteriori dettagli di contatto per il proprio Paese sono disponibili su **easee.com**.

QUESTO DOCUMENTO CONTIENE INFORMAZIONI
SOGGETTE A MODIFICHE SENZA PREAVVISO.

L'ultima versione di questa pubblicazione può essere scaricata all'indirizzo <http://easee.support>

Nessuna parte di questa pubblicazione può essere riprodotta o trasmessa in qualsiasi forma o con qualsiasi mezzo, elettronico o meccanico, inclusi, ma non limitati a, copia, registrazione, recupero di dati o reti di computer senza il permesso scritto di Easee AS.

Easee e tutti gli altri nomi di prodotti e slogan Easee sono marchi, o marchi registrati, di Easee AS. I prodotti Easee possono essere protetti da uno o più brevetti.

Tutti gli altri prodotti e servizi menzionati possono essere marchi registrati o marchi di servizio dei rispettivi proprietari.

Le illustrazioni del prodotto e dell'interfaccia utente sono esemplificative e possono differire dall'aspetto reale.

Settembre 2021 - Versione 4.00
© 2020 by Easee AS. Tutti i diritti riservati.

easee

Easee AS
Grenseveien 19
4313 Sandnes, Norway

www.easee.com