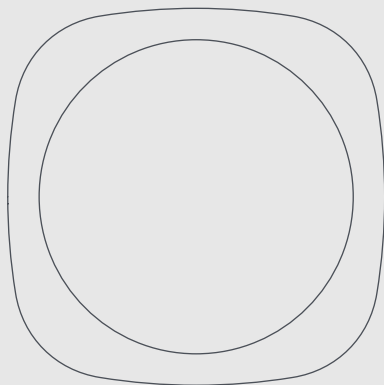


easee



Guía de usuario / Guía de instalación

Equalizer

Índice de contenidos

Introducción

Uso previsto	3
¿Que esta incluido?	3

Instalación

Configuración del cliente	4
Configuración del instalador	5

Uso cotidiano y funcionamiento

Especificaciones técnicas	6
Información práctica	6

IMPORTANTE:

Lea atentamente antes de usar. Guarde este manual para referencia en el futuro.

Introducción

Uso previsto

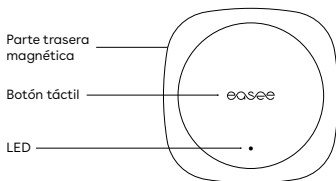
Este producto está diseñado para optimizar el consumo de energía al realizar un equilibrio de carga automático entre los Robots de Carga Easee y el edificio. El producto evita la sobrecarga y la interrupción del suministro eléctrico durante la carga del vehículo eléctrico. En caso de WiFi inestable o no operativo, el dispositivo tiene un conexión redundante vía Easee Link RF™. Easee Link vía radio puede ser limitado por paredes, hormigón u otros obstáculos.

El producto debe emparejarse con un Robot de Carga y conectarse a un medidor inteligente compatible con el cable proporcionado. Para que el Equalizer funcione, el puerto de comunicación del medidor inteligente en la mayoría de los casos debe estar activado. El Equalizer es compatible con varios medidores inteligentes. Encuentre una lista completa de medidores compatibles en [easee.support](https://www.easee.com/support).

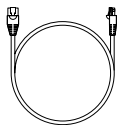
El producto solo puede utilizarse con los parámetros de funcionamiento aprobados y en las condiciones ambientales especificadas (de -20 °C a +50 °C). No utilice el producto si está dañado o no funciona correctamente. Usos distintos a los especificados aquí no están permitidos.

¿Que esta incluido?

Equalizer

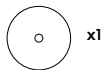


Cable

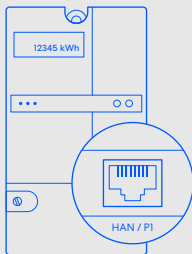


Kit de montaje en pared

Para superficies no metálicas



Configuración del cliente



Medidor inteligente



1 Puerto HAN Activación

En Escandinavia, lo más probable es que el puerto de comunicación del medidor inteligente no esté activado. Comuníquese con su compañía de servicios públicos para abrir el puerto HAN y usarlo con el Equalizer.

2 Aplicación Easee Descargar

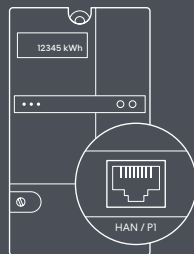
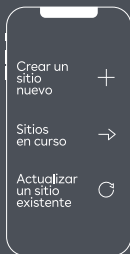
Escanee el código QR para descargar la aplicación Easee y crear una cuenta gratuita. La aplicación está disponible en App Store y Google Play.

3 Equalizer Configuración

Agregue el Equalizer en la aplicación, siga la guía de instalación que se muestra en pantalla y prepárese para equilibrar su energía de una manera mucho más inteligente que antes.

¡AVISO! Siga estos pasos si es un cliente privado instalando el Equalizer en su propio hogar.

Configuración del instalador



Medidor inteligente

1 Aplicación Installer Descargar

Escanee el código QR para descargar la aplicación Installer y crear una cuenta gratuita. La aplicación está disponible en App Store y Google Play.

2 Equalizer Configuración

Agregue el Equalizer a un sitio de carga nuevo o existente usando la aplicación Installer. Siga la guía de instalación en pantalla para configurarlo.

3 Medidor inteligente Conectar

Conecte el Equalizer al medidor inteligente usando el cable proporcionado. El Equalizer aparecerá en el portal Easee después de un tiempo.

¡AVISO! Siga estos pasos si es un instalador autorizado y utiliza la aplicación Installer para configurar el Equalizer en grandes instalaciones comerciales o hogares privados.

Especificaciones técnicas

General

Producto (mm): 110 x 110 x 27.5

(alto x ancho x profundidad)

Embalaje (mm): 130 x 130 x 39

(alto x ancho x profundidad)

Temperatura de funcionamiento:

-20 °C a +50 °C

Peso: 95 g (versión P1) y 110 g (versión HAN)

Grado de protección IP: IP40

Suministro: 5-32 VDC 100 mA (versión P1) y

20-32 VDC 30 mA (versión HAN)

Conector RJ12

Potencia máx. transmitida

Radio: 25 mW a 863-870 MHz.

Wifi: 50 mW a 2,4-2,472 GHz.

Instalación

Longitud del cable: 1,5 m

Cable hecho a medida RJ11 a RJ11 (versión P1) y

cable hecho a medida RJ11 a RJ45 (versión HAN)

Se puede extender hasta 200 m con un cable de extensión.

Conectividad

Easee Link RF™ y WiFi*

Comunicación del medidor inteligente HAN o P1

Conexión Modbus al medidor de energía

Supervise el consumo de energía con

la aplicación Easee

Lector RFID/NFC

*WiFi es necesario para el funcionamiento normal. Cuando esté fuera de línea, utilizará Easee Link RF™ como respaldo en instalaciones pequeñas con un cargador principal.

Información práctica

Cargue más rápido

El Equalizer permite cargar de forma más inteligente, segura y rápida si la instalación esta configurada correctamente. Para habilitar su verdadero potencial, el valor nominal del fusible del circuito de los cargadores debe ser lo más alto posible en comparación con el fusible principal. Incluso en configuraciones monofásicas, recomendamos usar un cable trifásico para tener una instalación "a prueba del futuro".

Protección

El Equalizer es IP40. Esto significa que no tiene

protección contra el agua. Si se coloca fuera del hogar, debe instalarse dentro de un armario protegido de las condiciones climáticas.

Garantía

El dispositivo no presenta defectos materiales y cumple con las leyes y regulaciones de protección al consumidor en el país de compra del producto. Todo el hardware Easee correctamente instalado está cubierto por nuestra garantía limitada de 3 años.

Normativas

La Declaración UE de Conformidad está disponible en la siguiente dirección:
easee.support.

Mantenimiento

Este producto no requiere mantenimiento. Si necesita ser reparado, comuníquese con su proveedor de Easee.

Almacenamiento

El producto debe ser almacenado en un área templada, seca y bien ventilada para preservar el empaque y su contenido. La humedad relativa no debe exceder el 80%

y ningún gas corrosivo debe estar presente. El entorno de almacenamiento o transporte nunca debe exceder los límites establecidos en las especificaciones técnicas.

Eliminación de desechos

Este equipo electrónico no debe desecharse con los residuos domésticos. Es posible que en su entorno existan puntos de entrega y recogida gratuita de dispositivos usados. Respete las normativas locales sobre la eliminación correcta y ecológica.

Devoluciones y reclamaciones

Comuníquese con su distribuidor o con el servicio de atención al cliente de Easee en **easee.support** si desea realizar una devolución o poner una reclamación sobre su producto.

Información de contacto

Easee AS
Grenseveien 19
4313 Sandnes, Noruega
Org. n.º: 920 292 046

Puede encontrar más información de contacto para su país en **easee.com**.

**ESTE DOCUMENTO CONTIENE INFORMACIÓN
SUJETA A CAMBIOS SIN PREVIO AVISO.**

La última versión de esta publicación se puede descargar en <http://easee.support>

Ninguna parte de esta publicación podrá ser reproducida o transmitida en ninguna forma y por ningún medio, electrónico o mecánico, incluidos, entre otros, la copia, grabación, recuperación de datos o redes informáticas sin la autorización escrita de Easee AS.

Easee y todos los demás nombres de producto y eslóganes de Easee son marcas comerciales o marcas registradas de Easee AS. Los productos Easee pueden estar protegidos por una o varias patentes.

Todos los demás productos y servicios mencionados pueden ser marcas comerciales o marcas de servicios de sus respectivos propietarios.

Las ilustraciones del producto y la interfaz de usuario son ejemplares y pueden diferir de la apariencia real.

Septiembre 2021 - Versión 4.00

© 2020 por Easee AS. Todos los derechos reservados.

easee

Easee AS
Grenseveien 19
4313 Sandnes, Norway

www.easee.com