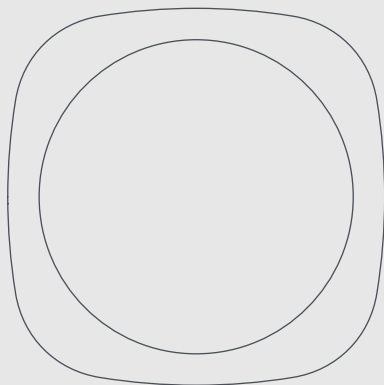


easee



Brugervejledning / Installationsmanual

# Equalizer

# Indholdsfortegnelse

## Introduktion

Anvendelsesformål	3
Hvad er inkluderet?	3

---

## Installation

Kundeopsætning	4
Installatør opsætning	5

---

## Daglig brug og drift

Tekniske specifikationer	6
Praktiske detaljer	6

### **VIGTIGT:**

Læs omhyggeligt inden brug.  
Opbevares for fremtidig reference.

# Introduktion

## Anvendelsesformål

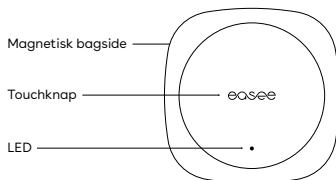
Dette produkt er beregnet til optimering af strømforbrug ved at udføre en automatisk lastbalancering mellem Easee Laderobot(ter) og bygningen. Det undgår overbelastning og strømafbrydelse, mens det elektriske køretøj (EV) oplades. I tilfælde af ustabil eller ikke-operationel WiFi har enheden en redundant Easee Link RF™-forbindelse. Easee Link via radio kan være begrænset af vægge, beton eller andre forhindringer.

Produktet skal forbindes med en Laderobot og tilsluttes en kompatibel smartmåler med det medfølgende kabel. For at Equalizer kan fungere, skal smartmålerens kommunikationsport i de fleste tilfælde aktiveres. Equalizer understøtter flere smarte målere. Find en komplet liste over kompatible målere på [easee.support](#).

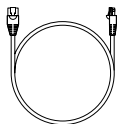
Produktet må kun bruges med de godkendte driftsparametre og under de angivne miljøforhold (-20 °C til +50 °C). Brug ikke produktet, hvis det er beskadiget eller ikke fungerer korrekt. Andre anvendelser end dem, der er angivet her, er ikke tilladt.

# Hvad er inkluderet?

## Equalizer

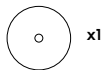


## Kabel

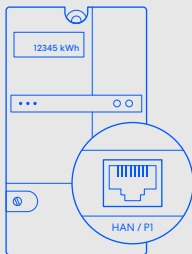


## Vægmonterings sæt

Til ikke-metalliske overflader



## Kundeopsætning



Smartmåler



### 1 HAN port Aktivering

I Skandinavien er kommunikationsporten på smartmåleren højst sandsynligt ikke aktiveret. Kontakt dit forsyningselskab for at åbne HAN-porten til brug med Equalizeren.

### 2 Easee app Download

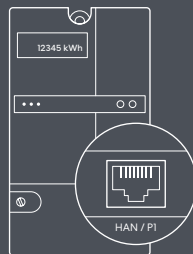
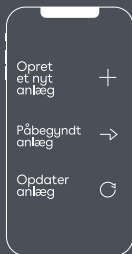
Scan QR-koden for at downloade Easee-appen og opret en gratis konto. Appen er tilgængelig i App Store og Google Play.

### 3 Equalizer Opsætning

Tilføj Equalizer i appen, følg installationsvejledningen på skærmen og gør dig klar til at balancere din energi smartere end nogensinde før!

**BEMÆRK!** Følg disse trin, hvis du er en privat kunde, der skal installere Equalizer i din egen husstand.

## Installatør opsætning



Smartmåler

### 1 Installer app Download

Scan QR-koden for at downloade Installer-appen, og opret en gratis konto. Appen er tilgængelig i App Store og Google Play.

### 2 Equalizer Opsætning

Tilføj Equalizeren til et nyt eller eksisterende ladeanlæg med Installer-appen, og følg installationsvejledningen på skærmen for opsætning.

### 3 Smartmåler Forbind

Forbind Equalizeren til smartmåleren med det medfølgende kabel. Equalizeren vises i Easee Portal efter et stykke tid.

**BEMÆRK!** Følg disse trin, hvis du er installatør og bruger Installer-appen til at konfigurere Equalizeren i store kommercielle installationer eller private husstande.

# Tekniske specifikationer

## Generelt

Produkt (mm): H: 110 x B: 110 x D: 27,5  
Emballage (mm): H: 130 x B: 130 x D: 39  
Driftstemperatur: -20 °C til +50 °C  
Vægt: 95 g (P1 version) og 110 g (HAN version)  
IP-grad: IP40  
Forsyning: 5-32 VDC 100 mA (P1 version) og  
20-32 VDC 30 mA (HAN version)  
RJ12-stik

## Maksimal transmitteret strøm

**Radio:** 25 mW ved 863-870 MHz.  
**WiFi:** 50 mW ved 2,4-2,472 GHz.

## Installation

Kabellængde: 1,5 m  
RJ11 til RJ11 specialfremstillet kabel (P1 -version)  
og RJ11 til RJ45 specialfremstillet kabel  
(HAN-version)  
Det kan blive forlænget op til 200 m med en  
forlængerledning

## Forbindelse

Easee Link RF™ og WiFi\*  
HAN eller P1 smartmåler kommunikation  
Modbus-forbindelse til energimåler  
Overvåg strømforbrug med Easee-appen  
RFID / NFC-læser

\*WiFi er påkrævet for normal drift. Når den er offline, bruger den Easee Link RF™ som backup i små installationer med en primær oplader.

## Praktiske detaljer

### Oplad hurtigere

Equalizer gør det muligt at oplade smartere, sikrere og hurtigere hvis installationen skaleres korrekt. For at muliggøre dens reelle potentiale skal den nominelle værdi af opladerkredsløbssikringen være så høj som muligt sammenlignet med hovedsikringen. Selv i 1-faseopsætninger anbefaler vi at benytte et 3-faset kabel til fremtidssikring af installationen.

### Beskyttelse

Equalizer er IP40. Dette betyder, at den ikke har nogen beskyttelse mod vand. Hvis den

placeres udenfor huset, skal den installeres i et kabinet, der er beskyttet mod vejret.

## Garanti

Enheden er fri for materialefejl og er i overensstemmelse med love og regler for forbrugerbeskyttelse i det land, hvor produktet er købt. Al korrekt installeret Easee-hardware er dækket af vores 3 års begrænsede garanti.

## Standarder

EU-overensstemmelseserklæringen findes på følgende adresse: **[easee.support](https://easesupport.com)**.

## Vedligeholdelse

Dette produkt kræver ingen vedligeholdelse. Hvis det skal repareres, bedes du kontakte din Easee-leverandør.

## Opbevaring

Produktet skal opbevares på et tempereret, tørt og godt ventileret sted for at bevare emballagen og dets indhold. Relativ fugtighed bør ikke overstige 80 %, og der bør ikke forekomme ætsende gas. Opbevarings- eller transportmiljø må aldrig

overskride grænserne angivet i de tekniske specifikationer.

## Bortskaffelse

Dette elektroniske udstyr må ikke bortskaffes i husholdningsaffald. For returnering af gamle enheder kan der være gratis indsamlings- og leveringspunkter i nærheden af dig. Overhold lokale regler for korrekt og miljøvenlig bortskaffelse.

## Returnering og reklamation

Kontakt din distributør eller Easee Kundeservice på **[easee.support](https://easesupport.com)** vedrørende returnering og reklamation af dit produkt.

## Kontaktoplysninger

Easee AS  
Grenseveien 19  
4313 Sandnes, Norge  
CVR-nummer: 920 292046

Du kan finde yderligere kontaktoplysninger for dit land på **[easee.com](https://easesupport.com)**.

DETTE DOKUMENT INDEHOLDER OPLYSNINGER,  
DER KAN ÆNDRES UDEN VARSEL.

Den seneste version af denne publikation kan  
downloades på <http://easee.support>

Ingen dele af denne publikation må reproduceres  
eller videregives i nogen form eller på nogen måde,  
elektronisk eller mekanisk, herunder, men ikke  
begrænset til, kopiering, optagelse, hentning af data  
eller computernetværk uden skriftlig tilladelse fra  
Easee AS.

Easee og alle andre Easee produktnavne og slogans  
er varemærker eller registrerede varemærker  
tilhørende Easee AS. Easee-produkter kan være  
beskyttet af et eller flere patenter.

Alle andre nævnte produkter og tjenester kan være  
varemærker eller servicemærker tilhørende deres  
respektive ejere.

Illustrationer af produktet og brugergrænsefladen er  
eksempler og kan afvige fra det faktiske udseende.

September 2021 - Version 4.00

© 2020 af Easee AS. Alle rettigheder forbeholdes.





---

easee

Easee AS  
Grenseveien 19  
4313 Sandnes, Norway

[www.easee.com](http://www.easee.com)